

Apropa't a la prehistòria

Recurs educatiu digital

Presentació

"Apropa't a la prehistòria" és una [activitat educativa](#) del Museu de la Mediterrània. En aquesta pàgina web us oferim alguns continguts digitals per preparar la sortida des de l'aula.

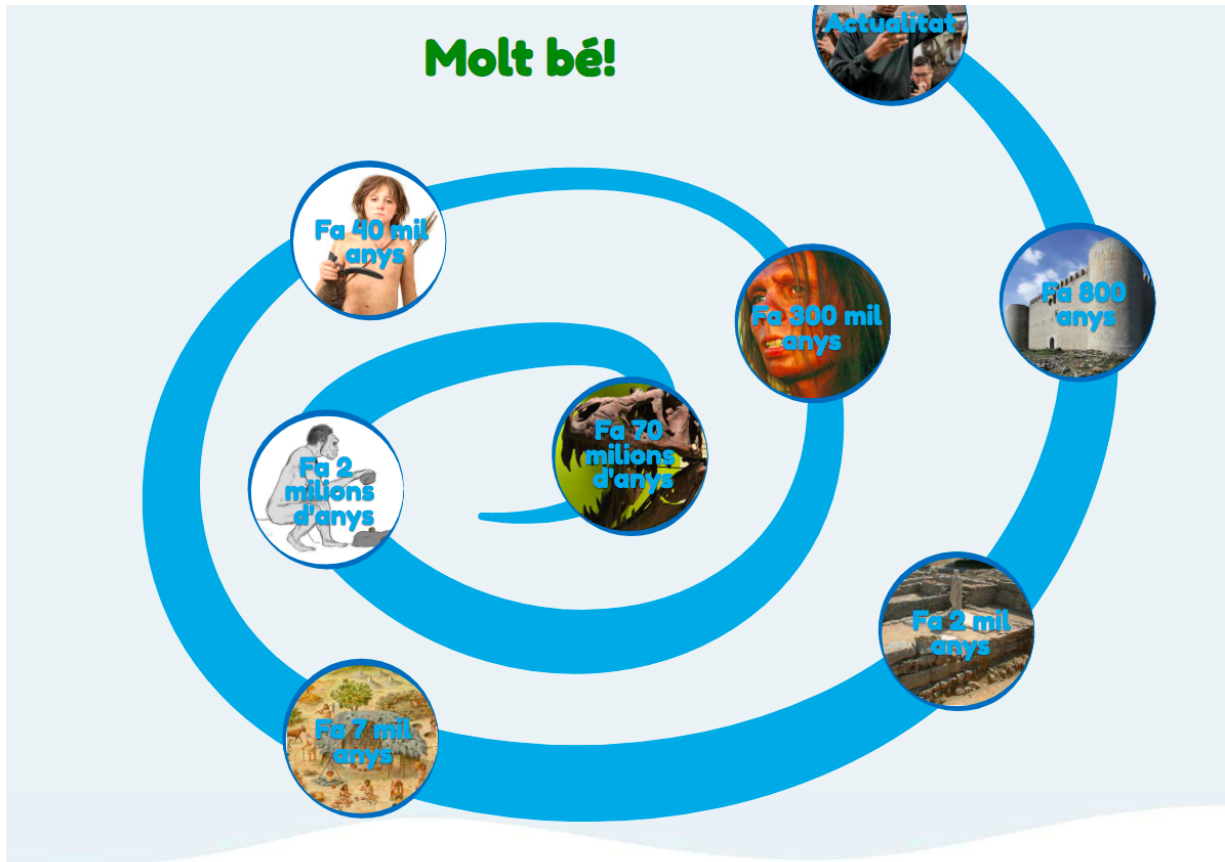


Seqüència d'aprenentatge

L'activitat educativa "Apropa't a la prehistòria" es desenvolupa en una seqüència d'aprenentatge en diverses fases i moments. El recurs digital se situa a l'inici del procés i, per tant, compleix la funció d'activar alguns coneixements previs.

FASE	FUNCIO PEDAGOGICA
Abans de la visita (recurs digital)	<ul style="list-style-type: none">● Mobilitzar coneixements previs sobre la temàtica● Despertar la motivació per la visita i la temàtica● Introduir de forma inicial algunes de les idees clau
Durant la visita (activitat al museu)	Construir nous coneixements mitjançant: <ul style="list-style-type: none">● Una visita dinamitzada a la sala permanent de prehistòria del museu.● Un taller d'experimentació dels processos tecnològics paleolítics on es presenten materials que els neandertals utilitzaven per produir eines, mitjançant una demostració de talla de pedra i encesa de foc.
Després de la visita (a l'aula)	Consolidar els coneixements adquirits durant la visita al museu i aplicar-los a d'altres contextos.

Solucionari



Aixa



Ceràmica



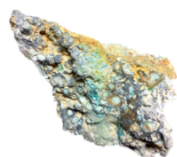
Molí



Petxina



Punta



Variscita



Molt bé!

